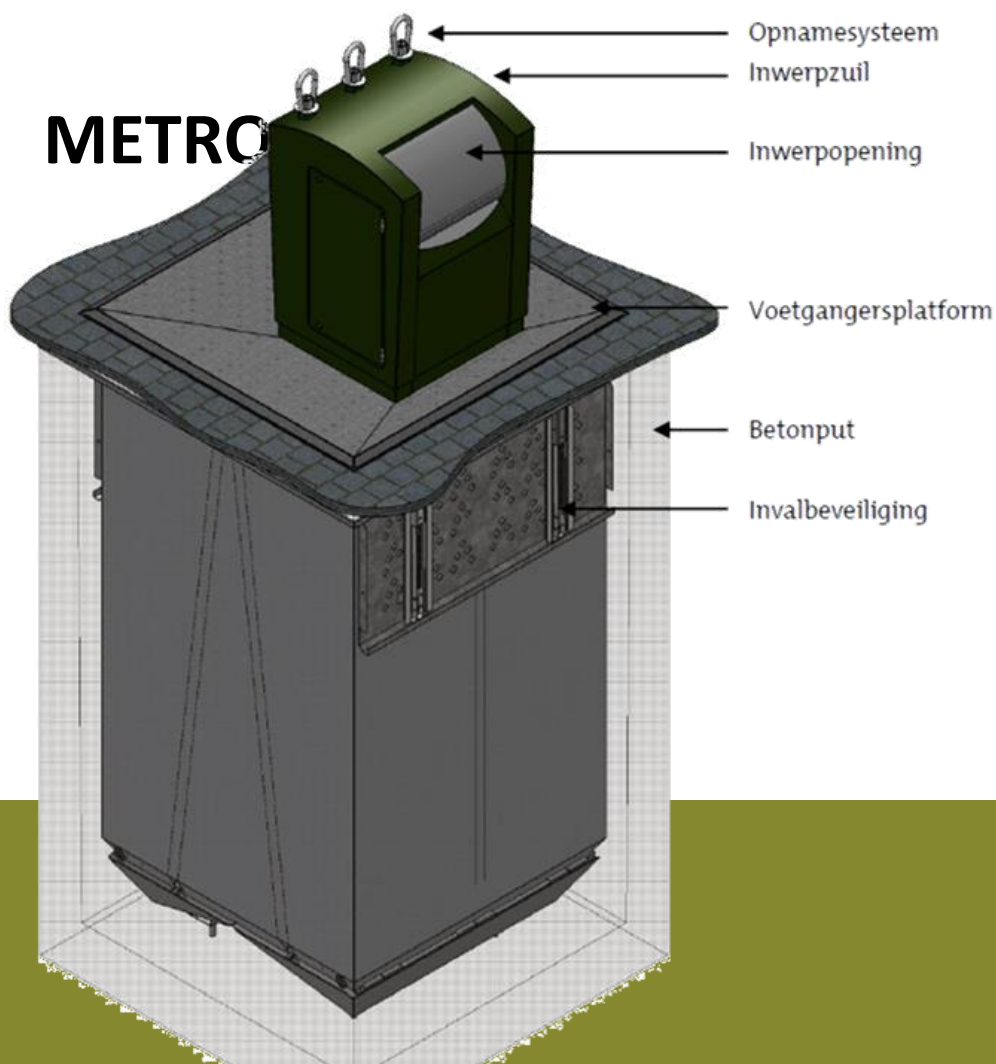




TRAFLEX

De Metro ondergrondse afvalcontainer is volledig ondergronds en wordt geplaatst in een betonput. Met een beschikbaar volume tot 5000L is het eenvoudig om een groot volume afval in te zamelen op een kleine straat oppervlakte.

METRO



Afwerking

De Metro heeft 2 inwerpzoulen en verschillende inwerpopeningen.

Elke opening kan aangepast worden naar de afvalfractie.

De bovenzuil kan afgewerkt worden in RAL kleur naar keuze en heeft een antigraffiti coating.

Elke container kan uitgerust worden met een toegangscontrolesysteem.

Veilig en kwaliteitsvol systeem

Robuuste functionaliteit door gegalvaniseerd dik plaatstaal, volledig zinkbad thermisch verzinkt en volledig doorgelast op alle onderdelen.

Veilig door een veiligheidsklapvloer en een eenvoudig bereikbare en bedienbare inwerpopening

Inwerpzuilen

Er zijn 2 modellen beschikbaar om de bovenbouw mee uit te rusten.

- De M61 met dubbelschalig inwerptrommel met een volume van 60L/80L/100L
- De M162 met inwerpsluis



Inwerptrommel



Inwerpsluis

Inwerpopeningen

Elke afvalstroom vraagt om een eigen inwerpopening die is aangepast is naar het te sorteren afval. Hoofdzakelijk zijn er 3 mogelijkheden: inwerptrommel, glasmanchet of papierklep



Inwerptrommel



((glas)manchet



((papier)klep

Opnamesysteem

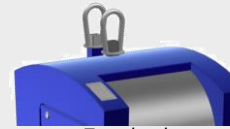
De meest gangbare opnamesystemen worden aangeboden. Kinshofer, driehaak, tweehaak en aanslag.



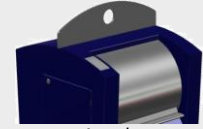
Kinshofer



Driehaak



Tweehaak



Aanslag

Toegangscontrolesysteem

Met het Chiplock toegangscontrolesysteem is het mogelijk om de autorisatie en registratie van de afvalcontainer te regelen. Het is mogelijk om met de gebruikers van de inzamelsystemen te communiceren. Deze Mifare kaartlezer is ideaal om de registratie bij te houden.



Chiplock systeem



Traflux bvba

Europark 1003, 3530 Houthalen

T 011 51 62 70

info@traflux.be

www.traflux.be

TRAFLUX